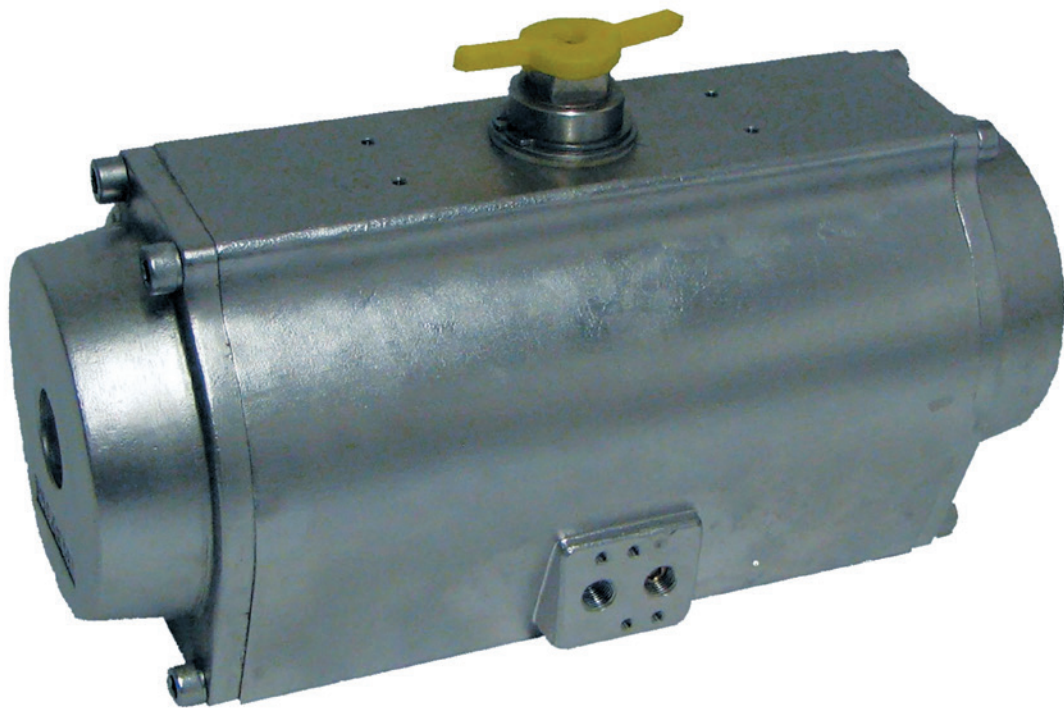


Pneumatischer Schwenkantrieb

Typ ETD/ETE – 4A, Edelstahl-Ausführung

Technisches Datenblatt



Produktbeschreibung

Der Edelstahl-Schwenkantrieb ist speziell für den Einsatz in aggressiver Umgebung konzipiert, bietet aber gleichzeitig die Vorteile der Standard-Baureihe. Einsatzmöglichkeiten sind z. B. Lebensmittel-, Getränke-, Pharma-, chemische Industrie, Offshore-Bereich, usw.

Technische Daten

Technische Daten	
Bauart	pneumatischer Doppelkolben-Schwenkantrieb, Typ ETD = doppeltwirkend, Typ ETE = einfachwirkend (mit Federrückstellung)
Konstruktionsmerkmale	Zahnstangen-Ritzelprinzip mit selbstzentrierender Kolbenführung im Gehäuse; einfachwirkend: mit Sicherheitsfedern
Einbaulage	beliebig
Normen	Verbindungsstelle Antrieb/Armaturn: Innengewinde im Antriebsgehäuse nach DIN/ISO 5211, Antriebsritzel nach DIN 3337 Verbindungsstelle Antrieb/Steuerventil und Antrieb/Signalgeräte: VDI/VDE 3845 (NAMUR)
Werkstoffe	
Gehäuse	Edelstahl AISI 316 (1.4408)
Deckel	Edelstahl AISI 316 (1.4408)
Kolben/ Zahnstangen	Edelstahl AISI 316 (1.4408)
Ritzel	Edelstahl AISI 316 (1.4408)
Dichtungen NBR	NBR
Lagerungen	aus gleitfreudigem Kunststoff
Umgebungstemperatur	-20 °C bis +80 °C
Schwenkwinkel	90° ± 4°
Steuerdruck	2 bis 8 bar
Steuermedium	gefilterte Luft nach DIN ISO 8573-1/Klasse 4
Zubehör	auf Anfrage

Besonderheiten

- gleiche Baumaße der doppelt- und einfachwirkenden Antriebe
- Nenn-/Schwenkwinkel-Endeinstellung serienmäßig von ± 4°
- hervorragende Verschleißfestigkeit durch Gleitlagerung aller beweglichen Teile, dadurch absolut wartungsfrei
- leichte, ungefährliche und kostensparende Umbaumöglichkeit durch gefesselte Sicherheitsfedern
- universelle Befestigungsmöglichkeiten aller Signalgeräte an genormten Verbindungsstellen

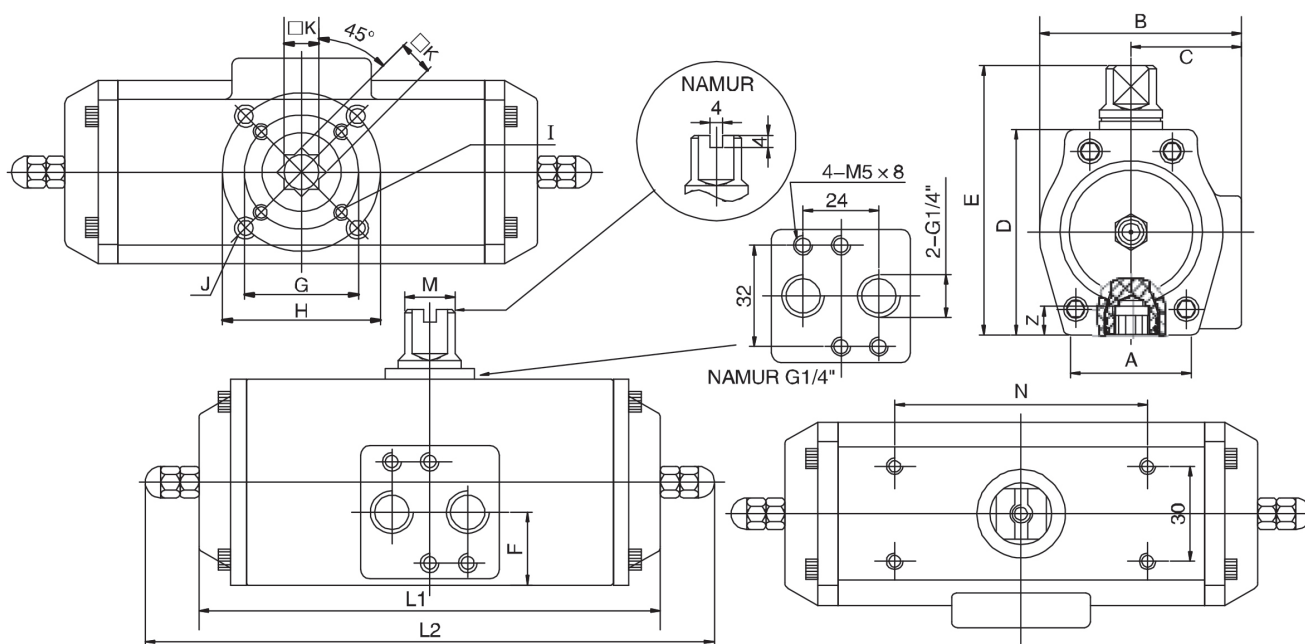
Bestellangaben

ETE-	105 / 090-	08-	V22-	F
E = einfachwirkend D = doppeltwirkend	Typ / Schwenkwinkel	Federzahl, bei ETD „keine“	Ritzelausführung V = Achtkant	Montagevariante (F – H)

Montagevarianten

Grundstellung			Schwenkrichtung	Geschaltete Stellung			Montagevariante
... der Kolben	Ritzelstellung			... der Kolben	Ritzelstellung		
	oben	unten	oben		unten		
							F
							E
							G
							H

Maßzeichnung



Maßtabelle

Typ	A	B	C	D	E	F	G	H	I	J	K	L1	L2	M	N	Z	Gewicht kg	
																	ETE	ETD
ETD-045/090	42	64	35	65	95	23	ø36	ø50	M5x8	M6x10	14	148	180	16	80	14	2,65	2,51
ETD-060/090	48,5	74	39	81	111	23		ø50		M6x10	14	166	185	16	80	18	4,10	3,85
ETD-085/090	66	101	52	108	138	24	ø50	ø70	M6x10	M8x13	17	197	212	16	80	21	7,00	6,35
ETD-105/090	80	118	60	133	163	24		ø70		M8x13	17	250	269	16	80	26	12,60	11,90
ETD-125/090	100	138	69	155	185	28	ø70	ø102	M8x13	M10x16	22	286	306	22	130	26	19,20	18,00
ETD-140/090	115	153	77	171	201	34	ø102	ø125	M10x16	M12x20	27	364	376	22	130	31	27,30	24,80
ETD-160/090	132	175	87	197	227	39	ø102	ø125	M10x16	M12x20	27	412	432	22	130	31	37,60	35,80

Drehmomente doppelwirkender Antriebe, Typ ETD [Nm]

Antriebstyp	Steuerdruck P _{st} (bar)		
	4,0	5,5	6,0
ETD-045/090	12	16,5	18
ETD-060/090	28,5	39	42,5
ETD-085/090	61	85	92
ETD-105/090	131	181	197
ETD-125/090	205	282	308
ETD-140/090	351	482	526
ETD-160/090	535	735	802

Drehmomente einfachwirkender Antriebe, Typ ETE [Nm]

Antriebstyp	Federanzahl	Federkraft Md [Nm] min. max.		Steuerdruck P _{st} (bar)					
				4,0 min. max.		5,5 min. max.		6,0 min. max.	
ETE-045/090	-08	4,6	7,4	4,3	7,2	-	-	-	-
	-10	5,8	9,2	2,4	6,0	6,9	10,5	8,4	12,0
	-12	7,0	11,1	-	-	5,0	9,3	6,5	10,8
ETE-060/090	-08	10,9	16,7	10,8	16,9	-	-	-	-
	-10	13,7	20,9	6,4	14,0	17,0	24,6	20,6	28,2
	-12	16,4	25,0	-	-	12,6	21,7	16,2	25,3
ETE-085/090	-08	25,3	36,8	22,8	35,0	-	-	-	-
	-10	31,6	46,0	13,2	28,3	36,4	51,5	44,1	59,2
	-12	38,0	55,2	-	-	26,7	44,8	34,4	52,2
ETE-105/090	-08	51	79	49	78	-	-	-	-
	-10	63	98	28	65	77	114	94	131
	-12	76	118	-	-	57	101	73	117
ETE-125/090	-08	84	125	73	117	-	-	-	-
	-10	105	157	40	95	117	172	143	198
	-12	126	188	-	-	84	150	110	176
ETE-140/090	-08	137	206	134	207	-	-	-	-
	-10	172	258	80	170	211	302	255	345
	-12	206	310	-	-	157	266	200	309
ETE-160/090	-08	223	333	184	300	-	-	-	-
	-10	279	417	96	241	297	441	264	508
	-12	335	500	-	-	209	382	276	449



Die im vorliegenden Produktdatenblatt enthaltenen Beschreibungen und Bilder dienen ausschließlich zu Informationszwecken und sind ohne Gewähr.
bar GmbH behält sich das Recht auf technische und konstruktive Änderungen an seinen Produkten ohne vorherige Ankündigung vor.
Gewährleistung: Sämtliche Käufe und Kaufverträge setzen ausdrücklich die Anerkennung der Allgemeinen Verkaufs- und Lieferbedingungen durch den Käufer voraus,
die auf der Website www.bar-gmbh.de/agb zu finden sind. bar GmbH widerspricht hiermit jeglicher abweichenden oder zusätzlichen Bedingung zu den Allgemeinen Verkaufs-
und Lieferbedingungen, die dem Käufer ohne schriftliche Zustimmung durch einen Verantwortlichen der bar GmbH in irgendeiner Form mitgeteilt wurde.



bar pneumatische Steuerungssysteme GmbH
Auf der Hohl 1 • 53547 Dattenberg • Germany
Tel. +49 (0) 2644 96070 • Fax +49 (0) 2644 960735
bar-info@wattswater.com • www.bar-gmbh.de