

# Zubehör für pneumatische Stellantriebe

## Zentrierring Typ ZR

### Produktbeschreibung

Der Zentrierring nach DIN/ISO 5211 zentriert das Antriebsritzel zur Armatur bzw. zum Montagesatz. Er wird in die Ritzelaufnahme des Antriebsgehäuses gesteckt.

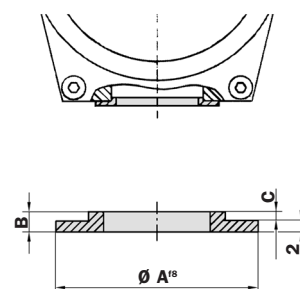
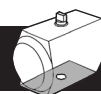
Der Zentrierring ist entsprechend dem gewünschten Flansch-Kurzzeichen nach DIN/ISO 5211/1 zu bestellen:

(z. B. für GTD/GTE-076 wahlweise ZR-F05-076 oder ZR-F07-076).

**Werkstoff:** Aluminium, eloxiert

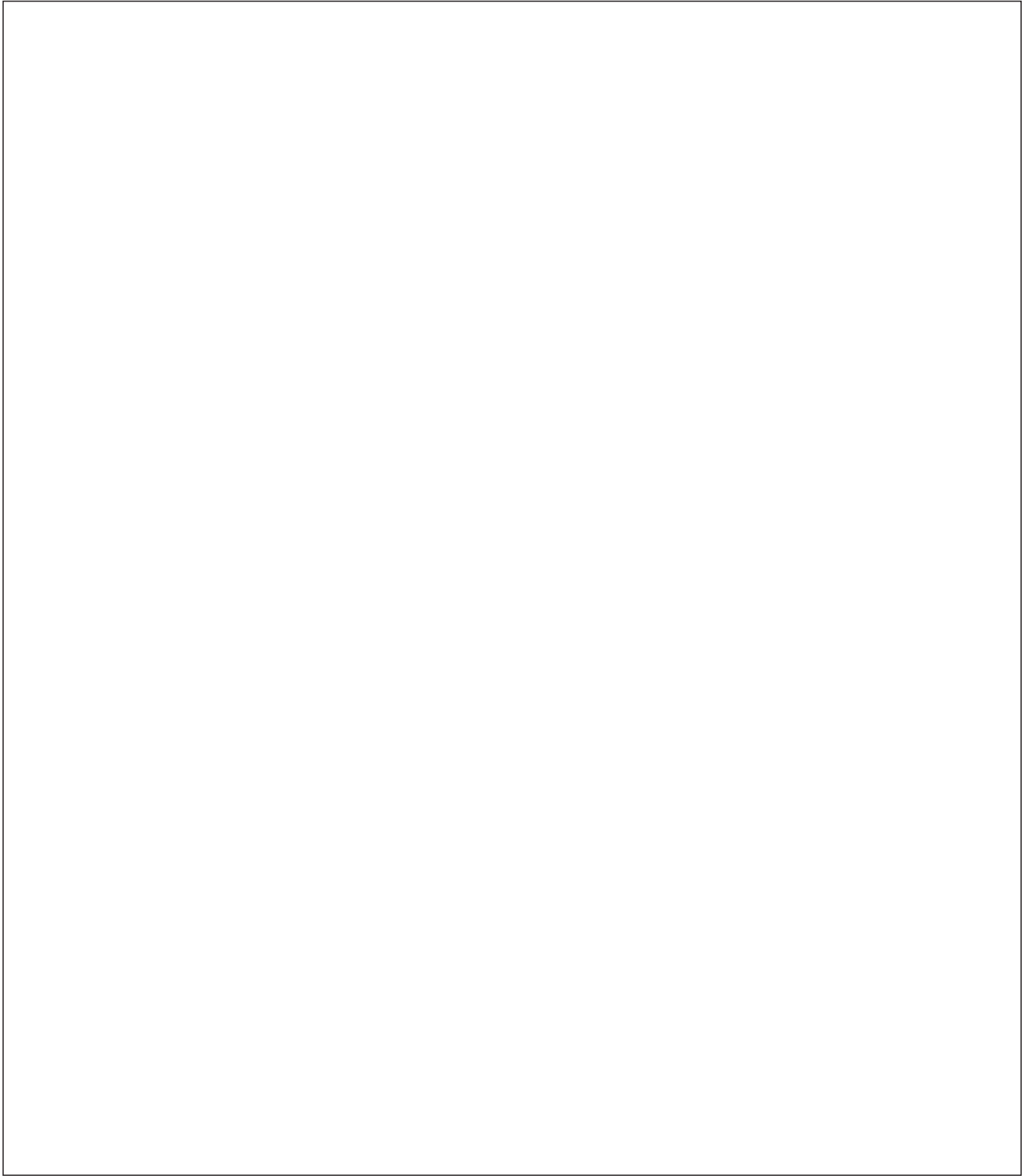
Für Antriebsgröße	Bezeichnung	Flansch-kurzzeichen	Abmessungen		
			ØA <sup>®</sup>	B	C
GTD/GTE-056	ZR - F03 - 056	F03	25	2,9	0,9
GTD/GTE-056 GTD/GTE-066	ZR - F05 - 056/066	F05	35		
GTD/GTE-066	ZR - F05 - 066 ZR - F07 - 066	F05 F07	35 55		
GTD/GTE-076	ZR - F05 - 076 ZR - F05 - 076	F05 F05	35 55	3,5	1,5
GTD/GTE-086	ZR - F05 - 086 ZR - F07 - 086	F05 F07	35 55		
GTD/GTE-096	ZR - F05 - 096 ZR - F07 - 096	F05 F07	35 55	2,9	0,9
GTD/GTE-110	ZR - F07 - 110 ZR - F10 - 110	F07 F10	55 70		
GTD/GTE-115	ZR - F07 - 115 ZR - F10 - 115	F07 F10	55 70	4	2
GTD/GTE-127	ZR - F07 - 127 ZR - F10 - 127	F07 F10	55 70		
GTD/GTE-143	ZR - F12 - 143	F12	85		
GTD/GTE-163	ZR - F10 - 163 ZR - F12 - 163	F10 F12	70 85		
GTD/GTE-185	ZR - F14 - 185	F14	100		
GTD/GTE-210	ZR - F14 - 210	F14	100		
GTD/GTE-250	ZR - F16 - 250	F16	130		
GTD/GTE-254	ZR - F16 - 254	F16	130		

Verbindungsstelle  
Antrieb/Armatur



# Zubehör für pneumatische Stellantriebe

## Zentrierring Typ ZR



bar GmbH  
Auf der Hohl 1  
53547 Dattenberg  
**Fon:** 0 26 44 - 96 07-0  
**Fax:** 0 26 44 - 96 07 35

[www.bar-gmbh.de](http://www.bar-gmbh.de)  
eMail: [vertrieb@bar-gmbh.de](mailto:vertrieb@bar-gmbh.de)



DIN EN ISO 9001 zertifiziert